



## Параметры

## Опора прямая фланцевая ОПф 76 несилловая

### Вид опоры освещения

Опора прямая фланцевая ОПф 76 несилловая

### Высота опоры освещения

Опора ОПф 76/180/2000	высота 2,0 м	вес 17,5 кг
Опора ОПф 76/180/2500	высота 2,5 м	вес 20,5 кг
Опора ОПф 76/180/3000	высота 3,0 м	вес 24,5 кг

### Посадочный диаметр для светильника

Диаметр 76/57 мм

### Варианты покрытия опоры

Эмаль  
Порошковая покраска по таблице RAL

### Фланец металлический монтажный

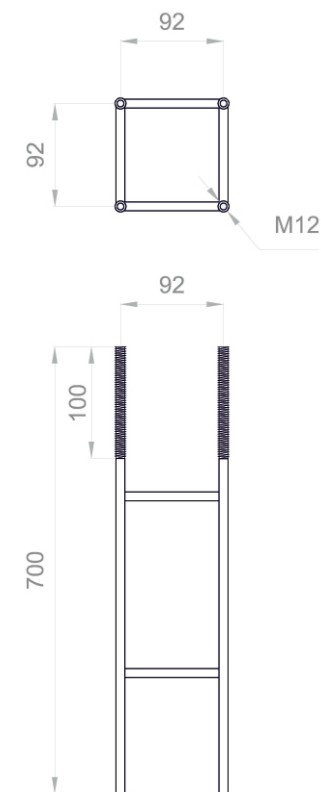
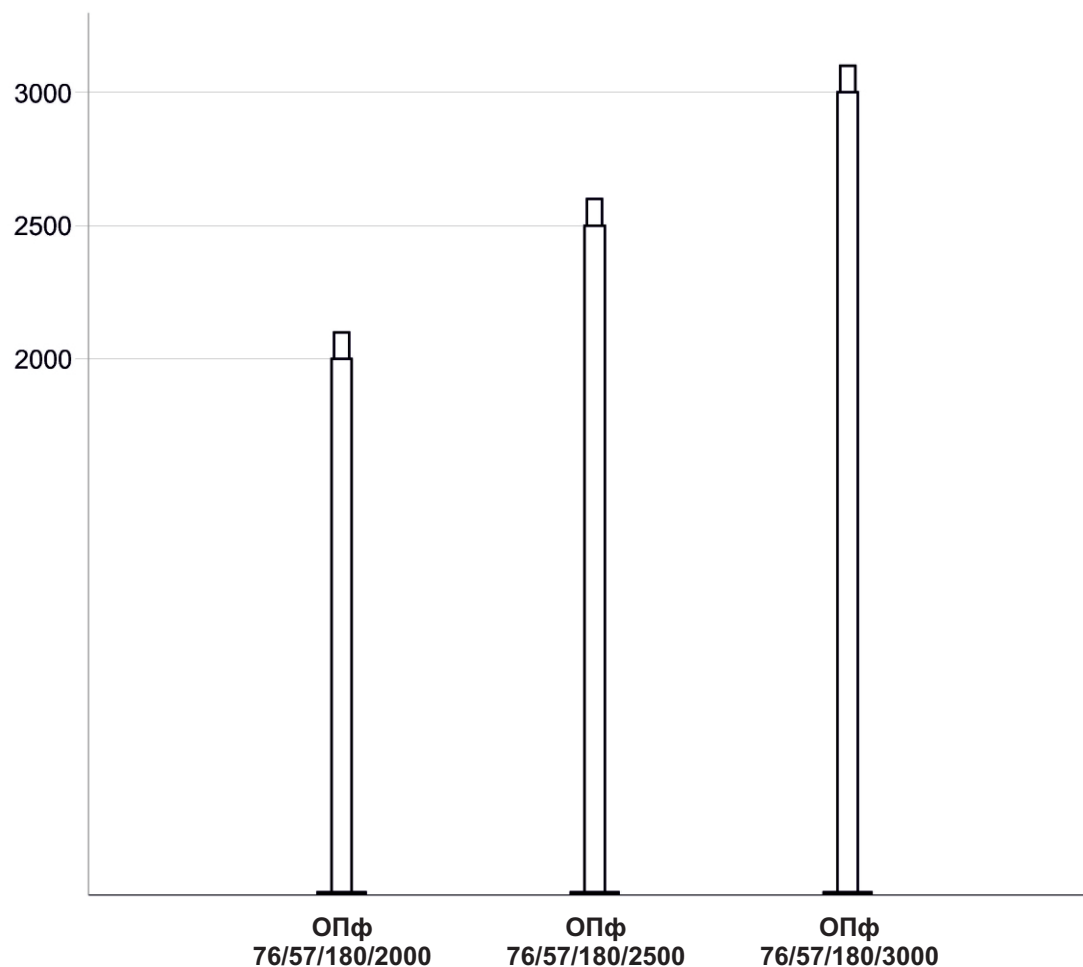
Размер 180x7 мм  
Монтажные отверстия 4 шт. диаметр 16 мм

### Варианты закладной фундамента

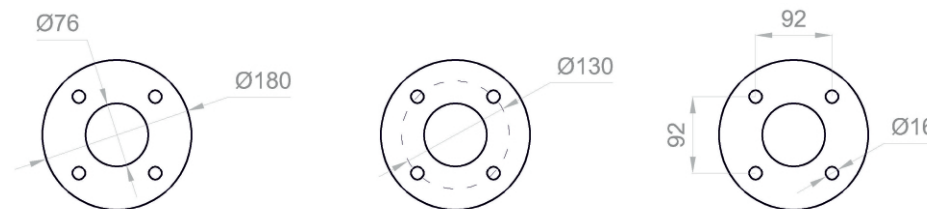
ЗФ 92/12/10/700 подземная часть 0,65 м вес 1,7 кг

### Описание

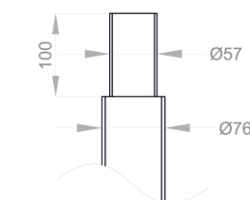
Опора прямая фланцевая ОПф 76 предназначена для освещения различных территорий, парковых зон, пешеходных зон. На данный вид опор устанавливаются торшерные светильники различных параметров.



Закладная фундамента  
ЗФ 92/12/10/700



Фланец 180/7



Посадочный узел для светильника